



Abrazaderas

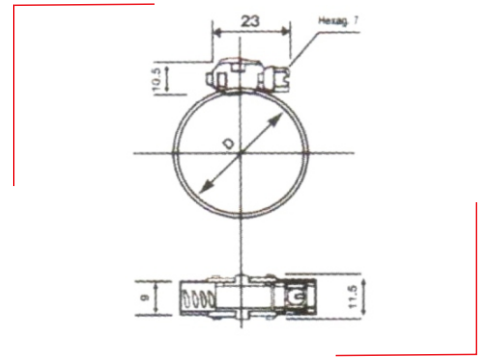


001 | ABRAZADERAS APRET - Tipo Americana Angosta - Serie ACA

PROPIEDADES

- Abrazadera a tornillo sinfin serie liviana.
- Fleje SAE 1010 de 0,8 mm de espesor y 9 mm de ancho.
- Cabezal de acero SAE 1010 de 1,25 mm de espesor.
- Buen par de apriete para todo tipo de manguera, uso múltiple.

CÓDIGO	DIAMETRO MM		DIÁMETRO PULGADAS	
	MÁXIMO	MÍNIMO	MÁXIMO	MÍNIMO
ACA - 12	12	8	1/2	5/16
ACA - 13	13	10	1/2	3/8
ACA - 16	16	10	5/8	3/8
ACA - 20	20	12	3/4	1/2
ACA - 25	25	16	1	5/8
ACA - 32	32	20	1.1/4	3/4
ACA - 40	40	25	1.1/2	1
ACA - 45	45	30	1.3/4	1.3/16
ACA - 50	50	32	2	1.1/4
ACA - 55	55	40	2.3/16	1.1/2
ACA - 60	60	40	2.3/8	1.1/2
ACA - 70	70	50	2.3/4	2
ACA - 85	85	65	3.3/8	2.1/2
ACA - 100	100	80	4	3.3/16
ACA - 115	115	95	4.1/2	3.3/4
ACA - 130	130	110	5.1/8	4.3/8
ACA - 145	145	125	5.3/4	5

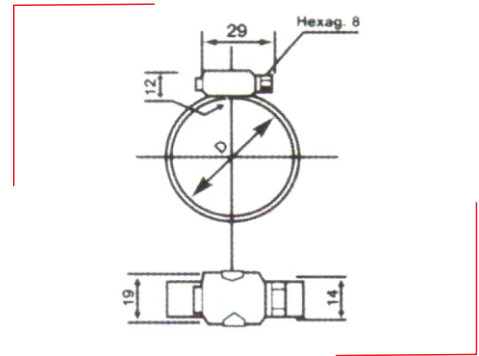


002 | ABRAZADERAS APRET - Tipo Americana - Serie AC

PROPIEDADES

- Fleje SAE 1010 de 0,8 mm de espesor x14 mm de ancho.
- Cabezal de acero SAE 1010 de 1,25 mm de espesor.
- Alto par de apriete en manguera de pared gruesa, uso industrial, automotor, motores, etc.

CÓDIGO	DIAMETRO MM		DIÁMETRO PULGADAS	
	MÁXIMO	MÍNIMO	MÁXIMO	MÍNIMO
AC - 25	25	13	1	1/2
AC - 27	27	18	1.1/16	23/32
AC - 32	32	20	1.1/4	3/4
AC - 35	35	23	1.3/8	7/8
AC - 40	40	25	1.1/2	1
AC - 45	45	30	1.3/4	1.3/16
AC - 50	50	32	2	1.1/4
AC - 55	55	40	2.3/16	1.1/2
AC - 60	60	45	2.3/8	1.3/4
AC - 70	70	50	2.3/4	2
AC - 85	85	65	3.3/8	2.1/2
AC - 100	100	80	4	3.3/16
AC - 115	115	95	4.1/2	3.3/4
AC - 130	130	110	5.1/8	4.3/8
AC - 145	145	125	5.3/4	5
AC - 160	160	140	6.5/16	5.1/2
AC - 175	175	155	6.7/8	6.1/8
AC - 190	190	170	7.1/2	6.11/16
AC - 195	195	175	7.11/16	6.7/8
AC - 210	210	190	8.1/4	7.1/2
AC - 220	220	200	8.11/16	7.7/8
AC - 230	230	210	9.1/16	8.1/4
AC - 240	240	220	9.7/16	8.11/16
AC - 250	250	230	9.7/8	9.1/16
AC - 260	260	240	10.1/4	9.7/16
AC - 270	270	250	10.5/8	9.7/8
AC - 290	290	270	11.7/16	10.5/8
AC - 310	310	290	12.3/16	11.7/16
AC - 330	330	310	13	12.3/16
AC - 340	340	320	13.3/8	12.5/8
AC - 350	350	330	13.13/16	13
AC - 410	410	390	16.1/8	15.3/8
AC - 415	415	395	16.3/8	15.9/16
AC - 510	510	490	20.1/16	19.5/16
AC - 570	570	550	22.7/16	21.11/16
AC - 680	680	660	26.3/4	26



003 | ABRAZADERAS APRET - Alta presión - Serie AP

PROPIEDADES

- Banda SAE 1010 electro cincado.
- Completamente rebatible para facilitar la colocación sobre la manguera sin sacar la misma.
- Alto par de apriete, uso industrial, vehículos de carga, maquinarias agrícolas, petróleo.
- Bulón cabezal hexagonal.
- Rosca métrica 8 mm.
- Con Tuerca métrica 8 mm. autofrenante.

CÓDIGO	DIAMETRO MM		DIÁMETRO PULGADAS	
	MÁXIMO	MÍNIMO	MÁXIMO	MÍNIMO
AP5	27	25	1.1/16	1
AP6	29	27	1.3/16	1.1/16
AP7	31	29	1.1/4	1.3/16
AP8	34	31	1.3/8	1.1/4
AP9	37	34	1.7/16	1.3/8
AP10	40	37	1.9/16	1.7/16
AP11	43	40	1.11/16	1.9/16
AP12	47	43	1.7/8	1.11/16
AP13	51	47	2	1.7/8
AP14	55	51	2.3/16	2
AP15	59	55	2.3/8	2.3/16
AP16	63	59	2.1/2	2.3/8
AP17	68	63	2.11/16	2.1/2
AP18	73	68	2.7/8	2.11/16
AP19	79	73	3.1/8	2.7/8
AP86	86	78	3.3/8	3.1/16
AP94	95	85	3.3/4	3.3/8
AP103	103	93	4.1/16	3.11/16
AP112	112	102	4.7/16	4
AP120	120	110	4.3/4	4.5/16
AP130	130	119	5.1/8	4.11/16
AP140	140	129	5.1/2	5.1/16
AP150	150	138	5.15/16	5.7/16
AP160	160	145	6.5/16	5.11/16
AP163	163	140	6.7/16	5.1/5
AP175	175	160	6.7/8	6.5/16
AP185	185	170	7.1/16	6.11/16
AP190	190	180	7.1/2	7.1/16
AP193	193	180	7.5/8	7.1/16
AP200	200	185	7.7/8	7.5/16
AP220	22	205	8.11/16	8.1/16
AP233	233	225	9.3/16	8.7/8
AP240	240	220	9.7/16	8.11/16
AP265	265	250	10.7/16	9.7/8
AP310	310	290	12.3/16	11.7/16
AP410	410	390	16.1/8	15.3/8
AP510	510	490	20.1/16	19.5/16

